



SAMORZĄD
WOJEWÓDZTWA POMORSKIEGO



Inteligentne Specjalizacje Pomorza

dr Karolina Lipińska

*Z-ca Dyrektora Departamentu Rozwoju Gospodarczego,
Urząd Marszałkowski Województwa Pomorskiego*

26 maja 2023 r.



Od regionalnych klastrów kluczowych do ISP



Regionalny Program Wspierania Klastrow dla Województwa Pomorskiego na lata 2009-2015



Dwie edycje konkursu na *Regionalne na Klustry Kluczowe* (2009 i 2010):

- Pomorski Klaster ICT – INTERIZON
- Bałtycki Klaster Ekoenergetyczny
- Gdański Klaster Budowlany



Konkurs na Krajowe Klustry Kluczowe

- Pomorski Klaster ICT – INTERIZON (2015, 2019, 2023)
- Klaster Logistyczno-Transportowy Północ-Południe (2016, 2019, 2023)



Fundament dla Inteligentnych Specjalizacji Pomorza



INTELIGENTNE SPECJALIZACJE POMORZA

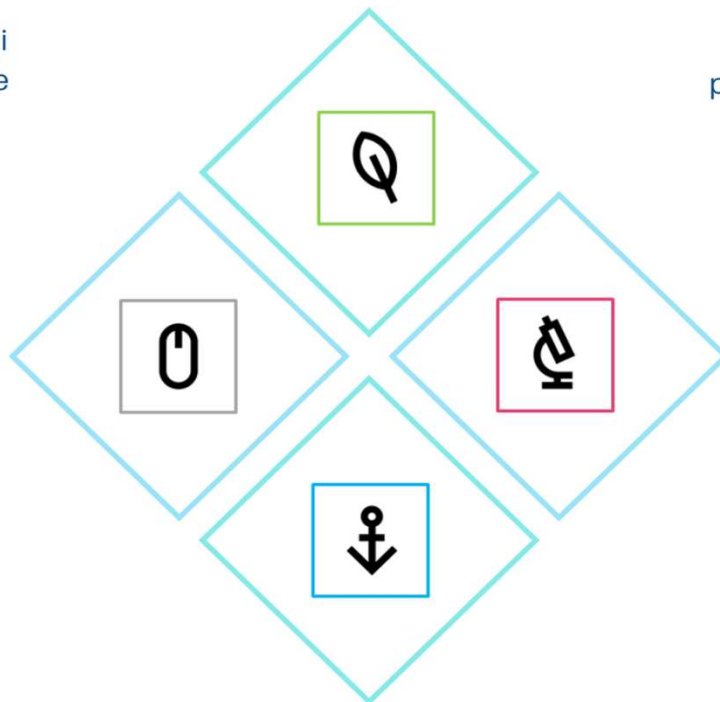
Co to znaczy?



Specjalizacje na Pomorzu

SPECJALIZACJA "ICT"

rozwiązania ICT dla produkcji i usług, narzędzia ICT służące zarządzaniu przestrzenią miejską, zarządzanie dużymi zbiorami danych, biznesowe wykorzystanie technologii satelitarnych



SPECJALIZACJA "MORSKA"

budowa statków i off-shore, logistyka w portach i na ich zapleczu, wykorzystanie biologicznych zasobów morza

SPECJALIZACJA "ENERGETYCZNA"

produkcja energii odnawialnej, oszczędność energetyczna - rozwiązania i urządzenia, budownictwo efektywne energetycznie

SPECJALIZACJA "MEDYCZNA"

technologie i urządzenia medyczne, farmaceutyki i kosmetyki, usługi i produkty pro-zdrowotne



POROZUMIENIA NA RZECZ ISP

Okreslają cele rozwoju ISP oraz priorytetowe kierunki badawcze



RADY ISP

Kanał komunikacji biznesu i nauki z administracją

- ✓ **Uniwersalne konstrukcje i technologie do eksploatacji zasobów morza**
- ✓ **Pojazdy i jednostki pływające wykorzystywane w środowisku morskim i przybrzeżnym**
- ✓ **Urządzenia, techniki i systemy monitorowania i oczyszczania środowiska morskiego i jego zaplecza**
- ✓ **Nowatorskie sposoby i technologie wykorzystania unikatowych naturalnych związków produkowanych przez organizmy morskie**
- ✓ **Technologie, urządzenia i procesy służące poprawie bezpieczeństwa i efektywności usług transportowo-logistycznych w portach i na ich zapleczu i przedpolu**

<https://gospodarka.pomorskie.eu/inteligentne-specjalizacje-pomorza/>



ISP 2 – zakres tematyczny

- ✓ **Multimodalne interfejsy człowiek-maszyna**
- ✓ **Systemy wbudowane dla przestrzeni inteligentnych, Internet rzeczy**
- ✓ **Przesył danych, bazy danych, bezpieczeństwo danych, przetwarzanie wielkich danych**
- ✓ **Inżynieria kosmiczna i satelitarna**

<https://gospodarka.pomorskie.eu/inteligentne-specjalizacje-pomorza/>



- ✓ **Poprawa efektywności energetycznej w budownictwie i przemyśle**
- ✓ **Odnawialne źródła energii (OZE), generacja rozproszona i energetyka prosumencka**
- ✓ **Technologie „smart grid” w dystrybucji energii**
- ✓ **Magazynowanie energii**
- ✓ **Środki transportu o napędzie alternatywnym**
- ✓ **Poszukiwanie, wydobywanie i przetwarzanie surowców energetycznych**

<https://gospodarka.pomorskie.eu/inteligentne-specjalizacje-pomorza/>

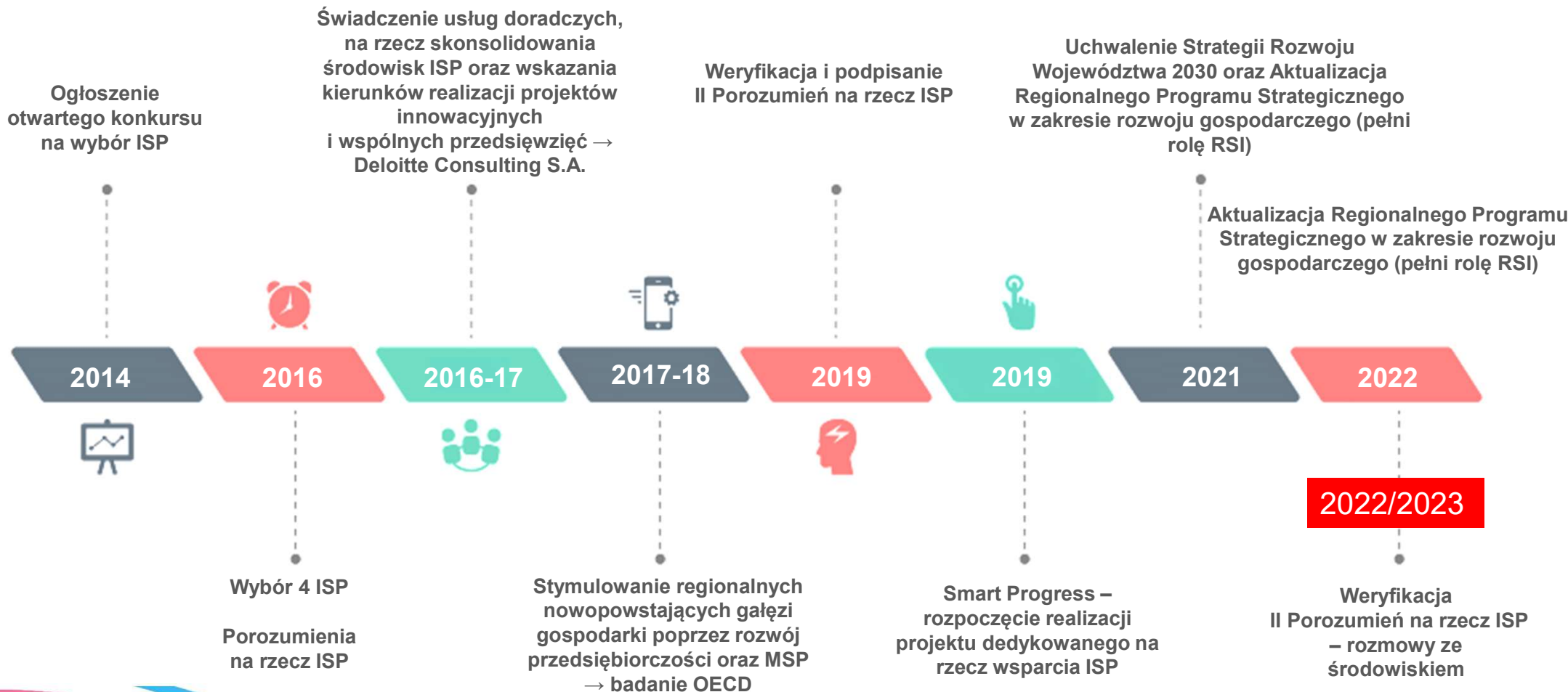


- ✓ Nowoczesne rozwiązania w profilaktyce chorób cywilizacyjnych i okresu starzenia
- ✓ Nowoczesne rozwiązania w diagnostyce chorób cywilizacyjnych i okresu starzenia
- ✓ Nowoczesne rozwiązania w terapii chorób cywilizacyjnych i okresu starzenia
- ✓ Systemy wsparcia osób z niepełnosprawnością

<https://gospodarka.pomorskie.eu/inteligentne-specjalizacje-pomorza/>



Działania podejmowane na rzecz rozwoju ISP



ZOBOWIĄZANIE

Stworzenie kompleksowej oferty inwestycji B+R i ich komercjalizacja w przedsiębiorstwach

PRZEDSIĘWZIĘCIA STRATEGICZNE

Smart GREEN Progress

Inwestycje B+R Pomorskich Przedsiębiorców „Od pomysłu do realizacji”

Działanie 1.1.1

POTENCJAŁ B+R PRZEDSIĘBIORSTW

- weryfikacja pomysłu B+R
- realizacja prac i infrastruktury B+R MŚP
- tworzenie zespołów B+R
- ochrona własności intelektualnej MŚP oraz transferu technologii
- oferta instrumentów finansowych na rozwój B+R

Działanie 1.1.3

ROZWÓJ INTELIGENTNYCH SPECJALIZACJI ORAZ KLASTRÓW

- zwiększenie aktywności B+R podmiotów z obszarów ISP
- wsparcie PPO
- wzmocnienie marki ISP
- wsparcie rozwoju nowoczesnych usług klastrów na rzecz transformacji przemysłowej oraz wdrażania nowych technologii

Działanie 1.1.2

TRANSFER WIEDZY DO GOSPODARKI

- prace B+R na potrzeby gospodarki
- modernizacja i rozbudowa infrastruktury B+R na potrzeby gospodarcze
- wzmocnienie kompetencji kadry
- zespoły badawcze
- oferta dla młodych naukowców współpracujących z przedsiębiorstwami

Dziękuję za uwagę

<https://gospodarka.pomorskie.eu/inteligentne-specjalizacje-pomorza/>

